



গণপ্রজাতন্ত্রী বাংলাদেশ সরকার  
শ্রম ও কর্মসংস্থান মন্ত্রণালয়  
কলকারখানা ও প্রতিষ্ঠান পরিদর্শন অধিদপ্তর

"সুস্থ শ্রমিক, শোভন কর্মপরিবেশ;  
গড়ে তুলবে স্মার্ট বাংলাদেশ"

ক্যাপ পর্যবেক্ষণের তথ্য

কারখানার নাম	ক্যাশন পয়েন্ট লিঃ
ঠিকানা	Plot# 41-42, BSCIC I/E, Konabari, Gazipur
কারখানার কোড	GZP119
কালার কোড	

মূল্যায়নের ধরণ: <a href="#">কঠামোগত মূল্যায়ন</a>	পর্যবেক্ষণের তারিখ: ২৭-০২-২০২৩
১. পর্যবেক্ষণ	

পরিদর্শন পর্যবেক্ষণ	Slenderness check
ক্যাপ আইটেম ক্যাটাগরি	

### ১.১. কার্যক্রম

কার্যক্রম	It is strongly recommended to go for detail investigation of the slender columns to assess the actual capacity.
সুপারিশের তথ্যসূত্র	
কারখানার কার্যক্রম	
অগ্রাধিকার	৬ সপ্তাহ
চূড়ান্ত সময়সীমা	—
সংশোধিত সময়সীমা	০৬-০৮-২০২২
অগ্রগতির অবস্থা	চলমান
মন্তব্য	As-built drawings and DEA report have been submitted to DIFE on 19th March 2020 after incorporating the findings from Task Force. The name of the consultancy firm is Safety Consultants BD. 19.01.2021: As per previous decision of task force As-built design drawings and DEA report have been submitted to DIFE on 19th March 2020. 22.08.2021: As per previous decision of task force As-built design drawings and DEA report have been submitted to DIFE on 19th March 2020. 17.08.2022: After submission all DEA design & drawing to DIFE, according to Task Force decision factory have some corrections. Factory will submit DEA report after complete all corrections. 27.02.2023: After submission all DEA design & drawing to DIFE, according to Task Force decision factory have some corrections. Factory will submit DEA report after complete all corrections.

### সংযুক্তিসমূহ ( ৪ )



### ২. পর্যবেক্ষণ

পরিদর্শন পর্যবেক্ষণ	Loading intensity
কাপ আইটেম ক্যাটাগরি	

## ২.১. কার্যক্রম

কার্যক্রম	The Consultants strongly recommend storing any type of cartoon box, finishing material, and fabrics in such a manner so that intensity of loading should not exceed 40 psf ( 2.0 kN/m2 ).
সুপারিশের তথ্যসূত্র	
কারখানার কার্যক্রম	
অগ্রাধিকার	প্রযোজ্য নয়
চূড়ান্ত সময়সীমা	-
সংশোধিত সময়সীমা	০১-০১-১৯৭০
অগ্রগতির অবস্থা	সংশোধিত
মন্তব্য	Loading intensity has been found within limit. But no load plan has been posted in the respective floors. 19.01.2021: Over loading has been found on 3rd floor. 22.08.2021: Loading intensity has been found within limit. But no load plan has been posted in the respective floors. 17.08.2022: No over loading has been found during inspection. But no load plan has been posted on floor. 27.02.2023: No over loading has been found during inspection. But no load plan has been posted on floor.

## সংযুক্তিসমূহ (২)



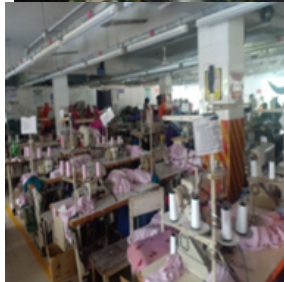
## ৩. পর্যবেক্ষণ

পরিদর্শন পর্যবেক্ষণ	Distress
কাপ আইটেম ক্যাটাগরি	

### ৩.১. কার্যক্রম

কার্যক্রম	The owner/users of the building should be vigilant about development of any distress, particularly, in primary structural elements such as columns, beams and slabs. If cracks appear, propagate and/or widen, detail assessment and adoption of the remedial measures may become necessary.
সুপারিশের তথ্যসূত্র	
কারখানার কার্যক্রম	
অগ্রাধিকার	৬ সপ্তাহ
চূড়ান্ত সময়সীমা	-
সংশোধিত সময়সীমা	০৬-০৮-২০২২
অগ্রগতির অবস্থা	সংশোধিত
মন্তব্য	No distress was found during the visit. 19.01.2021: No distress was found during the visit. 22.08.2021: No distress was found during the visit. 17.08.2022: No distress was found during the visit day. 27.02.2023: No distress was found during the visit day.

### সংযুক্তিসমূহ ( ৪ )



### ৪. পর্যবেক্ষণ

পরিদর্শন পর্যবেক্ষণ	Extension
কাপ আইটেম ক্যাটাগরি	

#### ৪.১. কার্যক্রম

কার্যক্রম	No horizontal and vertical extension shall be made without detail investigation.
সুপারিশের তথ্যসূত্র	
কারখানার কার্যক্রম	
অগ্রাধিকার	৬ সপ্তাহ
চূড়ান্ত সময়সীমা	-
সংশোধিত সময়সীমা	০৬-০৮-২০২২
অগ্রগতির অবস্থা	চলমান
মন্তব্য	<p>As per Initial Assessment, the factory was 6-storied RCC frame structure. But during inspection a steel shed has been found on roof. The steel shed is incorporated in DEA report. 22.08.2021: The factory was 6-storied RCC frame structure. But during inspection a steel shed has been found on roof. The steel shed is incorporated in DEA report. 17.08.2022: Non Engineering steel shed found on roof top during inspection day. factory prepared DEA report without this steel shed. They should incorporate this shed in DEA report or it will be demolish. .Factory management are waiting for approval of design and drawing. After approval they will complete their remediation work as soon as possible.</p> <p>27.02.2023: Non Engineering steel shed found on roof top during inspection day. factory prepared DEA report without this steel shed. They should incorporate this shed in DEA report or it will be demolish. .Factory management are waiting for approval of design and drawing. After approval they will complete their remediation work as soon as possible.</p>

#### সংযুক্তিসমূহ ( ৪ )

