



গণপ্রজাতন্ত্রী বাংলাদেশ সরকার  
শ্রম ও কর্মসংস্থান মন্ত্রণালয়  
কলকারখানা ও প্রতিষ্ঠান পরিদর্শন অধিদপ্তর

"শ্রমজীবী মানুষের অধিকার,  
বৈষম্যহীন বাংলাদেশের অঙ্গীকার"

ক্যাপ পর্যবেক্ষণের তথ্য

কারখানার নাম	কোটস বাংলাদেশ লিঃ
ঠিকানা	Sagorika Road, Fouzdarhat I/A, Chattogram
কারখানার কোড	CHT043
কালার কোড	

মূল্যায়নের ধরণ: অগ্নি মূল্যায়ন পর্যবেক্ষণের তারিখ: ২৫-০৫-২০২২

**১. পর্যবেক্ষণ**

পরিদর্শন পর্যবেক্ষণ	Location- All Sheds egress route door Some exit doors in the egress route are outward swing type fire doors. But some exit doors are collapsible security gate type and sliding type doors which is not easily open in the direction of the travel.
ক্যাপ আইটেম ক্যাটাগরি	

**১.১. কার্যক্রম**

কার্যক্রম	Replace all existing exit doors on evacuation routes, exit doors with side hinged type door, which swing outward and in the direction of travel. Swinging of the door should not constrict the width of the corridor / passage below 0.9 meter.
সুপারিশের তথ্যসূত্র	
কারখানার কার্যক্রম	
অগ্রাধিকার	প্রযোজ্য নয়
চূড়ান্ত সময়সীমা	-
সংশোধিত সময়সীমা	০১-০১-১৯৭০
অগ্রগতির অবস্থা	সংশোধিত
মন্তব্য	6 Weeks

**২. পর্যবেক্ষণ**

পরিদর্শন পর্যবেক্ষণ	Location- All Sheds egress route door Some exit doors in the egress route are outward swing type fire doors. But some exit doors are collapsible security gate type and sliding type doors and there is chance that doors get locked due to any obstruction in opening/closing.
ক্যাপ আইটেম ক্যাটাগরি	

### ২.১. কার্যক্রম

কার্যক্রম	Remove all locking device from all egress door. All exit doors should be open-able from the side they serve without the use of a key.
সুপারিশের তথ্যসূত্র	
কারখানার কার্যক্রম	
অগ্রাধিকার	প্রয়োজ্য নয়
চূড়ান্ত সময়সীমা	-
সংশোধিত সময়সীমা	০১-০১-১৯৭০
অগ্রগতির অবস্থা	সংশোধিত
মন্তব্য	6 Weeks

### ৩. পর্যবেক্ষণ

পরিদর্শন পর্যবেক্ষণ	Location- Shed 04 The minimum width of emergency exits is 0.78 meter, which is not meets the requirement of RMG guideline.
ক্যাপ আইটেম ক্যাটাগরি	

### ৩.১. কার্যক্রম

কার্যক্রম	Exit door should have minimum clear width 0.9 meter.
সুপারিশের তথ্যসূত্র	
কারখানার কার্যক্রম	
অগ্রাধিকার	প্রয়োজ্য নয়
চূড়ান্ত সময়সীমা	-
সংশোধিত সময়সীমা	০১-০১-১৯৭০
অগ্রগতির অবস্থা	সংশোধিত
মন্তব্য	6 Weeks

### ৪. পর্যবেক্ষণ

পরিদর্শন পর্যবেক্ষণ	Location- Shed 01, Exit 04 Evacuation route of shed 01 is not protected with fire rated construction at boiler & electrical substation, which is located adjacent to final exit.
কাপ আইটেম ক্যাটাগরি	

#### ৪.১. কার্যক্রম

কার্যক্রম	Within 6 Weeks, Prepare proper plan and design for 4 hours fire rated barriers with 2 hours fire rated doors at shed 01 boiler & substation room, which located at the adjacent to final exit.
সুপারিশের তথ্যসূত্র	
কারখানার কার্যক্রম	
অগ্রাধিকার	প্রয়োজ্য নয়
চূড়ান্ত সময়সীমা	-
সংশোধিত সময়সীমা	০১-০১-১৯৭০
অগ্রগতির অবস্থা	সংশোধিত
মন্তব্য	25-05-2022 (CCVV): In 97th Taskforce meeting drawings were approved except fire separation drawing. However as the factory have extended and couple of new structures made. So revised drawing have to prepared and submit after initial assessment

#### ৫. পর্যবেক্ষণ

পরিদর্শন পর্যবেক্ষণ	Location- Shed 01, Exit 04 Evacuation route of shed 01 is not protected with fire rated construction at boiler & electrical substation, which is located adjacent to final exit.
কাপ আইটেম ক্যাটাগরি	

#### ৫.১. কার্যক্রম

কার্যক্রম	Within 6 months, Provide 4 hours fire rated barriers with 2 hours fire rated doors at shed 01 boiler & substation room, which located at the adjacent to final exit.
সুপারিশের তথ্যসূত্র	
কারখানার কার্যক্রম	
অগ্রাধিকার	প্রয়োজ্য নয়
চূড়ান্ত সময়সীমা	-
সংশোধিত সময়সীমা	০১-০১-১৯৭০
অগ্রগতির অবস্থা	সংশোধিত
মন্তব্য	6 Months

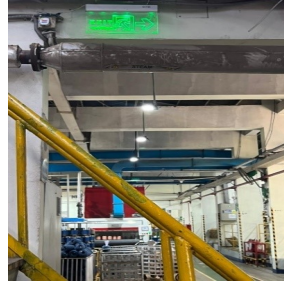
#### ৬. পর্যবেক্ষণ

পরিদর্শন পর্যবেক্ষণ	Location- All sheds Aisle is provide without arrow marking. Exit signage is provided in all sheds but not illuminated.
কাপ আইটেম ক্যাটাগরি	

#### ৬.১. কার্যক্রম

কার্যক্রম	Provide aisle marking with arrow guiding and exit signage on all Evacuation pathways or provided with overhead signage fixed at ceiling level. – Illuminated exit sign should be posted above the exit door, – It should be clearly visible at all time, – Provide directional signs wherever necessary. – All exit doors should be clearly marked for easy identification. –Signage should be uniform
সুপারিশের তথ্যসূত্র	
কারখানার কার্যক্রম	
অগ্রাধিকার	প্রয়োজ্য নয়
চূড়ান্ত সময়সীমা	-
সংশোধিত সময়সীমা	০১-০১-১৯৭০
অগ্রগতির অবস্থা	সংশোধিত
মন্তব্য	1-2 Weeks 25-05-2022 (CCVV) : Illuminated exit signs found in the exits. And a very few places of production required to place the directional exit signs which was shown to the factory authority

#### সংযুক্তিসমূহ (২)



#### ৭. পর্যবেক্ষণ

পরিদর্শন পর্যবেক্ষণ	Location- All sheds Additional fire fighting equipment like sand & water buckets are not provided at the exit location.
ক্যাপ আইটেম ক্যাটাগরি	

#### ৭.১. কার্যক্রম

কার্যক্রম	Provide additional fire fighting equipment like sand & water buckets near exit or easily accessible area for first phase fire fighting.
সুপারিশের তথ্যসূত্র	
কারখানার কার্যক্রম	
অগ্রাধিকার	প্রযোজ্য নয়
চূড়ান্ত সময়সীমা	-
সংশোধিত সময়সীমা	০১-০১-১৯৭০
অগ্রগতির অবস্থা	সংশোধিত
মন্তব্য	25-05-2022 (CCVV) : During site visit buckets were full with sand and water

#### সংযুক্তিসমূহ (১)



#### ৮. পর্যবেক্ষণ

পরিদর্শন পর্যবেক্ষণ	During the date of assessment factory management was not able to show the buiding approval plan.
ক্যাপ আইটেম ক্যাটাগরি	

#### ৮.১. কার্যক্রম

কার্যক্রম	Obtain building approval from issuing authority
সুপারিশের তথ্যসূত্র	
কারখানার কার্যক্রম	
অগ্রাধিকার	প্রযোজ্য নয়
চূড়ান্ত সময়সীমা	-
সংশোধিত সময়সীমা	০১-০১-১৯৭০
অগ্রগতির অবস্থা	সংশোধিত
মন্তব্য	6 Weeks

## ৯. পর্যবেক্ষণ

পরিদর্শন পর্যবেক্ষণ	All area of the factory is not covered by the Factories Fire License.
ক্যাপ আইটেম ক্যাটাগরি	

### ৯.১. কার্যক্রম

কার্যক্রম	Cover all units / floors in a valid fire license
সুপারিশের তথ্যসূত্র	
কারখানার কার্যক্রম	
অগ্রাধিকার	প্রয়োজ্য নয়
চূড়ান্ত সময়সীমা	-
সংশোধিত সময়সীমা	০১-০১-১৯৭০
অগ্রগতির অবস্থা	সংশোধিত
মন্তব্য	6 Weeks