



গণপ্রজাতন্ত্রী বাংলাদেশ সরকার  
শ্রম ও কর্মসংস্থান মন্ত্রণালয়  
কলকারখানা ও প্রতিষ্ঠান পরিদর্শন অধিদপ্তর

সুস্থ শ্রমিক, কর্মঠ হাত আসবে এবার  
নব প্রভাত

ক্যাপ পর্যবেক্ষণের তথ্য

কারখানার নাম	কাপপা ক্যাশন ওয়ার লিমিটেড
ঠিকানা	West Isdair, Tagerpar, Fatullah, Narayanganj ( Opposite Of Police Line. )
কারখানার কোড	NRV128
কালার কোড	

মূল্যায়নের ধরন: বৈদ্যুতিক মূল্যায়ন পর্যবেক্ষণের তারিখ: ২৫-০৪-২০২২

**১. পর্যবেক্ষণ**

পরিদর্শন পর্যবেক্ষণ	Un-terminated cables are found inside the distribution board.
ক্যাপ আইটেম ক্যাটাগরি	

**১.১. কার্যক্রম**

কার্যক্রম	Isolate/make safe all unused cables first and then remove from distribution boards. If necessary make sure cables are properly terminated at its point of termination using appropriate size and type of lug.
সুপারিশের তথ্যসূত্র	
কারখানার কার্যক্রম	
অগ্রাধিকার	অবিলম্বে
চূড়ান্ত সময়সীমা	-
সংশোধিত সময়সীমা	০১-০১-১৯৭০
অগ্রগতির অবস্থা	সংশোধিত
মন্তব্য	29.12.2020 ( CVV1 ) : No unterminate cables found inside DB

**২. পর্যবেক্ষণ**

পরিদর্শন পর্যবেক্ষণ	Burning sign is observed at the cable termination point of cutout and busbar.
কাপ আইটেম ক্যাটাগরি	

### ২.১. কার্যক্রম

কার্যক্রম	Find out the cause ( improper cable selection, improper protective device selection, improper termination, rusted connection etc. ) of burning sign/insulation damage and take proper action including replacing cable or equipment where necessary.
সুপারিশের তথ্যসূত্র	
কারখানার কার্যক্রম	
অগ্রাধিকার	অবিলম্বে
চূড়ান্ত সময়সীমা	-
সংশোধিত সময়সীমা	০১-০১-১৯৭০
অগ্রগতির অবস্থা	সংশোধিত
মন্তব্য	29.12.2020 ( CVV1 ) : NO burning sign observed at termination point of busbar and cutout 25-04-2022 ( CCVV ) : Burning sign is observed at socket outlets.

### সংযুক্তিসমূহ ( ১ )



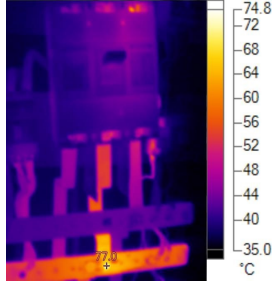
### ৩. পর্যবেক্ষণ

পরিদর্শন পর্যবেক্ষণ	Temperature differences greater than 40°C were observed based on comparisons between component and ambient air temperatures. Probable causes are loose connection, over loading, multi cable at single point, rusted connection, use of improper lug, improper cable joint, improper cable bending, damage insulation, internal problem etc.
ক্যাপ আইটেম ক্যাটাগরি	

### ৩.১. কার্যক্রম

কার্যক্রম	Make sure cables are not overloaded, properly terminated using proper lug, joints are made proper way, no rusted throughout the connection, proper cable bending, no insulation damage, single cable at single point etc. to avoid temperature rise. If necessary consult with a qualified engineer and replace cable or equipment.
সুপারিশের তথ্যসূত্র	
কারখানার কার্যক্রম	
অগ্রাধিকার	অবিলম্বে
চূড়ান্ত সময়সীমা	-
সংশোধিত সময়সীমা	০১-০১-১৯৭০
অগ্রগতির অবস্থা	সংশোধিত
মন্তব্য	29.12.2020 (CVV1) : Thermal test done by 3rd party indicates no immediate risks. 25-04-2022 (CCVV) : During inspection, temperature differences greater than 40°C is observed based on comparisons between component and ambient air temperature (LT Panel)

### সংযুক্তিসমূহ (১)



### 8. পর্যবেক্ষণ

পরিদর্শন পর্যবেক্ষণ	Distribution boards ( including panel door ) are not properly grounded.
কাপ আইটেম ক্যাটাগরি	

#### ৪.১. কার্যক্রম

কার্যক্রম	Ensure all electrical panel boards ( including panel door ) are earthed properly using appropriate type and size of cables and the earthing cables have continuity up to main earth pit.
সুপারিশের তথ্যসূত্র	
কারখালার কার্যক্রম	
অগ্রাধিকার	১ সপ্তাহ
চূড়ান্ত সময়সীমা	-
সংশোধিত সময়সীমা	১১-০৭-২০২২
অগ্রগতির অবস্থা	সংশোধিত
মন্তব্য	29.12.2020 ( CVV1 ) : Panel doors are grounded

#### ৫. পর্যবেক্ষণ

পরিদর্শন পর্যবেক্ষণ	Circuits are drawn for loads without the incorporation of an overcurrent protection device.
কাপ আইটেম ক্যাটাগরি	

#### ৫.১. কার্যক্রম

কার্যক্রম	Ensure overcurrent protection device ( circuit breaker/fuse ) for each circuit/branch circuit.
সুপারিশের তথ্যসূত্র	
কারখালার কার্যক্রম	
অগ্রাধিকার	১ সপ্তাহ
চূড়ান্ত সময়সীমা	-
সংশোধিত সময়সীমা	১১-০৭-২০২২
অগ্রগতির অবস্থা	সংশোধিত
মন্তব্য	29.12.2020 ( CVV1 ) : No circuit is found without overcurrent protection device

#### ৬. পর্যবেক্ষণ

পরিদর্শন পর্যবেক্ষণ	Earthing connection is not provided at electrical equipment ( sewing machine ).
কাপ আইটেম ক্যাটাগরি	

#### ৬.১. কার্যক্রম

কার্যক্রম	Ensure proper earthing connections at all electrical equipment.
সুপারিশের তথ্যসূত্র	
কারখানার কার্যক্রম	
অগ্রাধিকার	১ সপ্তাহ
চূড়ান্ত সময়সীমা	-
সংশোধিত সময়সীমা	১১-০৭-২০২২
অগ্রগতির অবস্থা	সংশোধিত
মন্তব্য	29.12.2020 ( CVV1 ) : Earthing connection is found in sweing machines 25-04-2022 ( CCVV ) : Earthing connection is not provided at socket outlet ( Maintenance room, 3rd floor )

#### সংযুক্তিসমূহ ( ১ )



#### ৭. পর্যবেক্ষণ

পরিদর্শন পর্যবেক্ষণ	Distribution boards are not clean.
কাপ আইটেম ক্যাটাগরি	

#### ৭.১. কার্যক্রম

কার্যক্রম	Isolate the panel boards from the electrical service and clean interior components from dust and debris. Seal all openings within the enclosure to prevent dust and debris from entering.
সুপারিশের তথ্যসূত্র	
কারখানার কার্যক্রম	
অগ্রাধিকার	চলছে
চূড়ান্ত সময়সীমা	-
সংশোধিত সময়সীমা	০১-০১-১৯৭০
অগ্রগতির অবস্থা	সংশোধিত
মন্তব্য	29.12.2020 (CVV1) : Distribution Boards were found to be clean

#### ৮. পর্যবেক্ষণ

পরিদর্শন পর্যবেক্ষণ	Earthing systems have provision for periodical inspection but inspection is not done till now.
কাপ আইটেম ক্যাটাগরি	

#### ৮.১. কার্যক্রম

কার্যক্রম	Ensure inspection is being completed and documented for all earthing system.
সুপারিশের তথ্যসূত্র	
কারখানার কার্যক্রম	
অগ্রাধিকার	চলছে
চূড়ান্ত সময়সীমা	-
সংশোধিত সময়সীমা	০১-০১-১৯৭০
অগ্রগতির অবস্থা	সংশোধিত
মন্তব্য	29.12.2020 (CVV1) : Earthing systems inspection has been done by 3rd party and results are satisfactory

#### ৯. পর্যবেক্ষণ

পরিদর্শন পর্যবেক্ষণ	Safety signage, fire-fighting equipment and rubber mats are not kept at required location.
কাপ আইটেম ক্যাটাগরি	

#### ৯.১. কার্যক্রম

কার্যক্রম	Install appropriate number and type of safety signage and fire-fighting equipment at substation and generator room. Also ensure graded rubber mats are provided in front of all distribution boards.
সুপারিশের তথ্যসূত্র	
কারখালার কার্যক্রম	
অগ্রাধিকার	প্রয়োজ্য নয়
চূড়ান্ত সময়সীমা	-
সংশোধিত সময়সীমা	১৫-০৮-২০২২
অগ্রগতির অবস্থা	সংশোধিত
মন্তব্য	29.12.2020 (CVV1) : Safety signage rubber mats were found at required locations

#### ১০. পর্যবেক্ষণ

পরিদর্শন পর্যবেক্ষণ	Instruction boards for first aid and artificial respiration are not located in the substation room and generator room.
কাপ আইটেম ক্যাটাগরি	

#### ১০.১. কার্যক্রম

কার্যক্রম	Provide Instruction board for first aid and artificial respiration in the substation room and generator room.
সুপারিশের তথ্যসূত্র	
কারখালার কার্যক্রম	
অগ্রাধিকার	প্রয়োজ্য নয়
চূড়ান্ত সময়সীমা	-
সংশোধিত সময়সীমা	১৫-০৮-২০২২
অগ্রগতির অবস্থা	সংশোধিত
মন্তব্য	29.12.2020 (CVV1) : instruction boards for first aid and artificial respiration are found in generator room

#### ১১. পর্যবেক্ষণ

পরিদর্শন পর্যবেক্ষণ	Silica gel of the transformer breather becomes discolor. Also the transformer breather's oil cup is empty.
কাপ আইটেম ক্যাটাগরি	

#### ১১.১. কার্যক্রম

কার্যক্রম	Fill the transformer breather with fresh Silica gel and oil cup with fresh Oil.
সুপারিশের তথ্যসূত্র	
কারখানার কার্যক্রম	
অগ্রাধিকার	প্রযোজ্য নয়
চূড়ান্ত সময়সীমা	-
সংশোধিত সময়সীমা	১৫-০৮-২০২২
অগ্রগতির অবস্থা	সংশোধিত
মন্তব্য	29.12.2020 (CVV1) : Transformer breather is filled with fresh silica gel

#### ১২. পর্যবেক্ষণ

পরিদর্শন পর্যবেক্ষণ	The generator is earthed at one point.
কাপ আইটেম ক্যাটাগরি	

#### ১২.১. কার্যক্রম

কার্যক্রম	Provide two separate and distinct connections of earthing for the generator.
সুপারিশের তথ্যসূত্র	
কারখানার কার্যক্রম	
অগ্রাধিকার	প্রযোজ্য নয়
চূড়ান্ত সময়সীমা	-
সংশোধিত সময়সীমা	১৫-০৮-২০২২
অগ্রগতির অবস্থা	সংশোধিত
মন্তব্য	29.12.2020 (CVV1) : Generator is earthed at two distinct points

#### ১৩. পর্যবেক্ষণ

পরিদর্শন পর্যবেক্ষণ	Each circuit is not provided with dedicated earthing. There is no marking to identify earthing cable for specified circuit.
কাপ আইটেম ক্যাটাগরি	

#### ১৩.১. কার্যক্রম

কার্যক্রম	Provide dedicated & adequate size of earthing with proper identification for each circuit and ensure continuous earth path is back to main building intake.
সুপারিশের তথ্যসূত্র	
কারখানার কার্যক্রম	
অগ্রাধিকার	প্রযোজ্য নয়
চূড়ান্ত সময়সীমা	-
সংশোধিত সময়সীমা	১৫-০৮-২০২২
অগ্রগতির অবস্থা	সংশোধিত
মন্তব্য	29.12.2020 (CVV1) : Each circuit is provided with dedicated earthing

#### ১৪. পর্যবেক্ষণ

পরিদর্শন পর্যবেক্ষণ	Looping of cables at circuit breakers and multiple connections of cables at busbar terminal and circuit breaker terminal are observed within distribution boards.
কাপ আইটেম ক্যাটাগরি	

#### ১৪.১. কার্যক্রম

কার্যক্রম	Rewire to i) Ensure each incoming supply to an MCB/ MCCB has a dedicated supply from bus bar.ii) Avoid the use of multiple cables on outgoing side of MCBs/ MCCBs.
সুপারিশের তথ্যসূত্র	
কারখানার কার্যক্রম	
অগ্রাধিকার	প্রযোজ্য নয়
চূড়ান্ত সময়সীমা	-
সংশোধিত সময়সীমা	১৫-০৮-২০২২
অগ্রগতির অবস্থা	সংশোধিত
মন্তব্য	29.12.2020 (CVV1) : No looping of cables at circuit breakers were found

#### ১৫. পর্যবেক্ষণ

পরিদর্শন পর্যবেক্ষণ	Electrical cables are not sized according to capacity of circuit breakers.
কাপ আইটেম ক্যাটাগরি	

#### ১৫.১. কার্যক্রম

কার্যক্রম	Consult with a qualified electrical engineer and ensure all electrical cables are sized according to capacity of circuit breakers.
সুপারিশের তথ্যসূত্র	
কারখানার কার্যক্রম	
অগ্রাধিকার	প্রযোজ্য নয়
চূড়ান্ত সময়সীমা	-
সংশোধিত সময়সীমা	১৫-০৮-২০২২
অগ্রগতির অবস্থা	সংশোধিত
মন্তব্য	29.12.2020 (CVV1) : Electrical cables are sized

#### ১৬. পর্যবেক্ষণ

পরিদর্শন পর্যবেক্ষণ	Cable trench is not properly covered.
কাপ আইটেম ক্যাটাগরি	

#### ১৬.১. কার্যক্রম

কার্যক্রম	Provide adequate covers on cable trenches.
সুপারিশের তথ্যসূত্র	
কারখানার কার্যক্রম	
অগ্রাধিকার	প্রযোজ্য নয়
চূড়ান্ত সময়সীমা	-
সংশোধিত সময়সীমা	১৫-০৮-২০২২
অগ্রগতির অবস্থা	সংশোধিত
মন্তব্য	29.12.2020 (CVV1) : cable trenches are properly covered

#### ১৭. পর্যবেক্ষণ

পরিদর্শন পর্যবেক্ষণ	Cables joints are not made in proper way.
কাপ আইটেম ক্যাটাগরি	

#### ১৭.১. কার্যক্রম

কার্যক্রম	Ensure cable joints are made through porcelain/PVC connectors with PIB tape wound around joint in respect of conductivity, insulation and mechanical strength.
সুপারিশের তথ্যসূত্র	
কারখানার কার্যক্রম	
অগ্রাধিকার	প্রযোজ্য নয়
চূড়ান্ত সময়সীমা	-
সংশোধিত সময়সীমা	১৫-০৮-২০২২
অগ্রগতির অবস্থা	সংশোধিত
মন্তব্য	29.12.2020 (CVV1) : Cable joints are found to be satisfactory

#### ১৮. পর্যবেক্ষণ

পরিদর্শন পর্যবেক্ষণ	The current capacity of sub-circuit breaker is greater than the main circuit breaker.
কাপ আইটেম ক্যাটাগরি	

#### ১৮.১. কার্যক্রম

কার্যক্রম	Ensure discrimination is achieved between circuit breakers used for protection of main circuit and the sub-circuits derived therefrom by adjusting the protective devices of the sub-circuit breakers to operate at lower current setting and shorter time-lag than the main circuit breaker.
সুপারিশের তথ্যসূত্র	
কারখানার কার্যক্রম	
অগ্রাধিকার	প্রযোজ্য নয়
চূড়ান্ত সময়সীমা	-
সংশোধিত সময়সীমা	১৫-০৮-২০২২
অগ্রগতির অবস্থা	সংশোধিত
মন্তব্য	29.12.2020 (CVV1) : No such irregularities found

#### ১৯. পর্যবেক্ষণ

পরিদর্শন পর্যবেক্ষণ	Metal in the building ( metal water pipe, metal rebar in concrete, cable channel, etc. ) is not connected to the building earthing system/grounding system.
ক্যাপ আইটেম ক্যাটাগরি	

#### ১৯.১. কার্যক্রম

কার্যক্রম	Connect all metal in the building to the building earthing/grounding system such as metal rebar in concrete, cable channel, or metal water pipe etc.
সুপারিশের তথ্যসূত্র	
কারখানার কার্যক্রম	
অগ্রাধিকার	প্রয়োজ্য নয়
চূড়ান্ত সময়সীমা	-
সংশোধিত সময়সীমা	১৫-০৮-২০২২
অগ্রগতির অবস্থা	সংশোধিত
মন্তব্য	29.12.2020 ( CVV1 ) : metal in the building connected to earthing system

#### ২০. পর্যবেক্ষণ

পরিদর্শন পর্যবেক্ষণ	Temperature differences of 21°C to 40°C were observed based on comparisons between component and ambient air temperatures. Probable causes are loose connection, over loading, multi cable at single point, rusted connection, use of improper lug, improper cable joint, improper cable bending, damage insulation, internal problem etc.
ক্যাপ আইটেম ক্যাটাগরি	

#### ২০.১. কার্যক্রম

কার্যক্রম	Make sure cables are not overloaded, properly terminated using proper lug, joints are made proper way, no rusted throughout the connection, proper cable bending, no insulation damage, single cable at single point etc. to avoid temperature rise. If necessary consult with a qualified engineer and replace cable or equipment.
সুপারিশের তথ্যসূত্র	
কারখানার কার্যক্রম	
অগ্রাধিকার	প্রয়োজ্য নয়
চূড়ান্ত সময়সীমা	-
সংশোধিত সময়সীমা	১৫-০৮-২০২২
অগ্রগতির অবস্থা	সংশোধিত
মন্তব্য	29.12.2020 ( CVV1 ) : Thermal test done by 3rd party indicates no immediate risks.

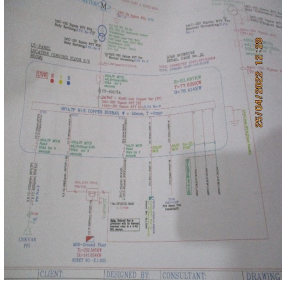
#### ২১. পর্যবেক্ষণ

পরিদর্শন পর্যবেক্ষণ	Electrical single line diagram and layout drawing are available for review but not as-built.
কাপ আইটেম ক্যাটাগরি	

### ২১.১. কার্যক্রম

কার্যক্রম	Have a qualified electrical engineer to develop an electrical layout diagram and an as-built single line diagram detailing key components and capacity of the electrical system.
সুপারিশের তথ্যসূত্র	
কারখানার কার্যক্রম	
অগ্রাধিকার	৬ মাস
চূড়ান্ত সময়সীমা	-
সংশোধিত সময়সীমা	০৪-০১-২০২৩
অগ্রগতির অবস্থা	সংশোধিত
মন্তব্য	29.12.2020 ( CVV1 ) : Electrical SLD being reviewed by RSC as of now. "25-04-2022 ( CCVV ) : As built Electrical Single Line Diagram ( SLD ) for electrical system is available. Some minor mismatches are observed in the SLD which needs to be modified according to the actual circuit."

### সংযুক্তিসমূহ (১)



### ২২. পর্যবেক্ষণ

পরিদর্শন পর্যবেক্ষণ	Testing and inspection of insulation and earth resistance program are not done.
ক্যাপ আইটেম ক্যাটাগরি	

#### ২২.১. কার্যক্রম

কার্যক্রম	Establish a periodical Insulation and earth Resistance Measurement Program and record the related testing data. Also ensure that insulation resistance of power cable and earth pit resistance are $\geq 5 M\Omega$ and $\leq 1\Omega$ respectively.
সুপারিশের তথ্যসূত্র	
কারখানার কার্যক্রম	
অগ্রাধিকার	৬ মাস
চূড়ান্ত সময়সীমা	-
সংশোধিত সময়সীমা	০৪-০১-২০২৩
অগ্রগতির অবস্থা	সংশোধিত
মন্তব্য	29.12.2020 (CVV1) : Insulation tests have been carried out and results are satisfactory. Earth resistance program results are mentioned in 8 no NC

#### ২৩. পর্যবেক্ষণ

পরিদর্শন পর্যবেক্ষণ	The electrical panel boards are not inspected.
ক্যাপ আইটেম ক্যাটাগরি	

#### ২৩.১. কার্যক্রম

কার্যক্রম	Inspect electrical panel boards on an annual basis to ensure that the equipment is in good working condition.
সুপারিশের তথ্যসূত্র	
কারখানার কার্যক্রম	
অগ্রাধিকার	৬ মাস
চূড়ান্ত সময়সীমা	-
সংশোধিত সময়সীমা	০৪-০১-২০২৩
অগ্রগতির অবস্থা	সংশোধিত
মন্তব্য	29.12.2020 (CVV1) : Panel boards have been inspected

#### ২৪. পর্যবেক্ষণ

পরিদর্শন পর্যবেক্ষণ	The substation room is located inside the production building but it does not have adequate fire separation.
কাপ আইটেম ক্যাটাগরি	

#### ২৪.১. কার্যক্রম

কার্যক্রম	Ensure the substation room has adequate fire separation from the production area.
সুপারিশের তথ্যসূত্র	
কারখানার কার্যক্রম	
অগ্রাধিকার	৬ মাস
চূড়ান্ত সময়সীমা	-
সংশোধিত সময়সীমা	০৪-০১-২০২৩
অগ্রগতির অবস্থা	সংশোধিত
মন্তব্য	29.12.2020 (CVV1) : Sub station room has adequated fire separation

#### ২৫. পর্যবেক্ষণ

পরিদর্শন পর্যবেক্ষণ	The substation room does not have adequate ventilation.
কাপ আইটেম ক্যাটাগরি	

#### ২৫.১. কার্যক্রম

কার্যক্রম	Provide adequate means of ventilation for the substation room based on the installed equipment and ensure that ventilation does not impact on fire barriers, e.g. fire dampers.
সুপারিশের তথ্যসূত্র	
কারখানার কার্যক্রম	
অগ্রাধিকার	৬ মাস
চূড়ান্ত সময়সীমা	-
সংশোধিত সময়সীমা	০৪-০১-২০২৩
অগ্রগতির অবস্থা	সংশোধিত
মন্তব্য	29.12.2020 (CVV1) : small ventilation is present in the substation room

#### ২৬. পর্যবেক্ষণ

পরিদর্শন পর্যবেক্ষণ	Underground service cables are not laid in conformity with the requirements of concealed wiring.
কাপ আইটেম ক্যাটাগরি	

#### ২৬.১. কার্যক্রম

কার্যক্রম	Ensure underground cables for electrical distribution in the premises compound of the building are encased in GI or PVC pipes and laid in earth trenches of sufficient depth as per mentioned standard.
সুপারিশের তথ্যসূত্র	
কারখানার কার্যক্রম	
অগ্রাধিকার	৬ মাস
চূড়ান্ত সময়সীমা	-
সংশোধিত সময়সীমা	০৪-০১-২০২৩
অগ্রগতির অবস্থা	সংশোধিত
মন্তব্য	29.12.2020 (CVV1) : Underground cables are laid with proper concealing

#### ২৭. পর্যবেক্ষণ

পরিদর্শন পর্যবেক্ষণ	Cables are laid inside substation room without following standard cable laying techniques.
কাপ আইটেম ক্যাটাগরি	

#### ২৭.১. কার্যক্রম

কার্যক্রম	Ensure all high tension cables are laid following standard cable laying techniques.
সুপারিশের তথ্যসূত্র	
কারখানার কার্যক্রম	
অগ্রাধিকার	৬ মাস
চূড়ান্ত সময়সীমা	-
সংশোধিত সময়সীমা	০৪-০১-২০২৩
অগ্রগতির অবস্থা	সংশোধিত
মন্তব্য	29.12.2020 (CVV1) : Cable laying is standard

#### ২৮. পর্যবেক্ষণ

পরিদর্শন পর্যবেক্ষণ	The generator room is adjacent to the production building but it does not have adequate fire separation.
ক্যাপ আইটেম ক্যাটাগরি	

#### ২৮.১. কার্যক্রম

কার্যক্রম	Ensure the generator room has adequate fire separation from the production area.
সুপারিশের তথ্যসূত্র	
কারখানার কার্যক্রম	
অগ্রাধিকার	৬ মাস
চূড়ান্ত সময়সীমা	-
সংশোধিত সময়সীমা	০৪-০১-২০২৩
অগ্রগতির অবস্থা	সংশোধিত
মন্তব্য	29.12.2020 (CVV1) : Generator room has adequate fire door

#### ২৯. পর্যবেক্ষণ

পরিদর্শন পর্যবেক্ষণ	The generator room is not appropriately sized in order to properly access the generator to perform routine maintenance activities.
ক্যাপ আইটেম ক্যাটাগরি	

#### ২৯.১. কার্যক্রম

কার্যক্রম	Ensure appropriate generator room size in order to properly access the generator to perform routine maintenance activities.
সুপারিশের তথ্যসূত্র	
কারখানার কার্যক্রম	
অগ্রাধিকার	৬ মাস
চূড়ান্ত সময়সীমা	-
সংশোধিত সময়সীমা	০৪-০১-২০২৩
অগ্রগতির অবস্থা	সংশোধিত
মন্তব্য	29.12.2020 (CVV1) : Generator room is sized properly

#### ৩০. পর্যবেক্ষণ

পরিদর্শন পর্যবেক্ষণ	Electrical panel boards are without metal enclosed body.
ক্যাপ আইটেম ক্যাটাগরি	

#### ৩০.১. কার্যক্রম

কার্যক্রম	Replace electrical panel boards with metal enclosed body.
সুপারিশের তথ্যসূত্র	
কারখানার কার্যক্রম	
অগ্রাধিকার	৬ মাস
চূড়ান্ত সময়সীমা	-
সংশোধিত সময়সীমা	০৪-০১-২০২৩
অগ্রগতির অবস্থা	সংশোধিত
মন্তব্য	29.12.2020 (CVV1) :Electrical panel boards are with metal enclosed body

#### ৩১. পর্যবেক্ষণ

পরিদর্শন পর্যবেক্ষণ	Cable entry and exit points are not properly sealed for the distribution boards.
ক্যাপ আইটেম ক্যাটাগরি	

#### ৩১.১. কার্যক্রম

কার্যক্রম	Ensure electrical panel boards have no opening and all live internal components are concealed properly.
সুপারিশের তথ্যসূত্র	
কারখানার কার্যক্রম	
অগ্রাধিকার	৬ মাস
চূড়ান্ত সময়সীমা	-
সংশোধিত সময়সীমা	০৪-০১-২০২৩
অগ্রগতির অবস্থা	সংশোধিত
মন্তব্য	29.12.2020 (CVV1) : Cable entry/exit points are properly sealed

#### ৩২. পর্যবেক্ষণ

পরিদর্শন পর্যবেক্ষণ	Each applicable circuit is not provided with a dedicated neutral. There is no marking to identify neutral cable for specified circuit.
কাপ আইটেম ক্যাটাগরি	

### ৩২.১. কার্যক্রম

কার্যক্রম	Provide dedicated & adequate size of neutral with proper identification for each applicable circuit.
সুপারিশের তথ্যসূত্র	
কারখানার কার্যক্রম	
অগ্রাধিকার	৬ মাস
চূড়ান্ত সময়সীমা	-
সংশোধিত সময়সীমা	০৪-০১-২০২৩
অগ্রগতির অবস্থা	সংশোধিত
মন্তব্য	29.12.2020 ( CVV1 ) : Each applicable circuit is provided with dedicated neutral

### ৩৩. পর্যবেক্ষণ

পরিদর্শন পর্যবেক্ষণ	List and diagram of the circuits are not available for distribution boards. Also there are no means of identification mark for cables.
কাপ আইটেম ক্যাটাগরি	

### ৩৩.১. কার্যক্রম

কার্যক্রম	Ensure each distribution board is provided with a circuit list indicating current rating of circuit and size of fuse element/ breaker. Also ensure the means of identification ( separate color coding, marking tape, tagging, or other approved means ) of cable is provided as per circuit list.
সুপারিশের তথ্যসূত্র	
কারখানার কার্যক্রম	
অগ্রাধিকার	৬ মাস
চূড়ান্ত সময়সীমা	-
সংশোধিত সময়সীমা	০৪-০১-২০২৩
অগ্রগতির অবস্থা	সংশোধিত
মন্তব্য	29.12.2020 ( CVV1 ) :list and diagrams of circuits are available for distribution boards

### ৩৪. পর্যবেক্ষণ

পরিদর্শন পর্যবেক্ষণ	Stranded conductors are terminated without using proper terminator ( Cable socket, sleeve or ferrules etc. ).
ক্যাপ আইটেম ক্যাটাগরি	

#### ৩৪.১. কার্যক্রম

কার্যক্রম	Provide cable sockets for stranded conductors having a nominal cross-sectional area 6mm <sup>2</sup> . or greater or solder together all strands at the exposed ends or are crimped using suitable sleeve or ferrules for stranded conductors having a nominal cross-sectional area less than 6mm <sup>2</sup> .
সুপারিশের তথ্যসূত্র	
কারখানার কার্যক্রম	
অগ্রাধিকার	৬ মাস
চূড়ান্ত সময়সীমা	-
সংশোধিত সময়সীমা	০৪-০১-২০২৩
অগ্রগতির অবস্থা	সংশোধিত
মন্তব্য	29.12.2020 ( CVV1 ) : no stranded conductors found

#### ৩৫. পর্যবেক্ষণ

পরিদর্শন পর্যবেক্ষণ	Distribution boards are not marked separately for lighting and power circuit.
ক্যাপ আইটেম ক্যাটাগরি	

#### ৩৫.১. কার্যক্রম

কার্যক্রম	Install separate distribution boards for lighting and power circuits.
সুপারিশের তথ্যসূত্র	
কারখানার কার্যক্রম	
অগ্রাধিকার	৬ মাস
চূড়ান্ত সময়সীমা	-
সংশোধিত সময়সীমা	০৪-০১-২০২৩
অগ্রগতির অবস্থা	সংশোধিত
মন্তব্য	29.12.2020 ( CVV1 ) : Lightning and power circuits are separated

#### ৩৬. পর্যবেক্ষণ

পরিদর্শন পর্যবেক্ষণ	Lightning protection system is not installed on the building.
কাপ আইটেম ক্যাটাগরি	

### ৩৬.১. কার্যক্রম

কার্যক্রম	Consult with an expert electrical engineer to review requirements, calculate risk index, prepare drawing etc. to make sure the building is secured against lightning. Also ensure following as per NTPA based on the building size. i) Air termination network vertical/horizontal conductors are appropriately spaced. ii) Appropriate numbers of down conductors are installed. iii) Resistance of earth conductor within limit ( $\leq 10\Omega$ ).
সুপারিশের তথ্যসূত্র	
কারখানার কার্যক্রম	
অগ্রাধিকার	৬ মাস
চূড়ান্ত সময়সীমা	-
সংশোধিত সময়সীমা	০৪-০১-২০২৩
অগ্রগতির অবস্থা	সংশোধিত
মন্তব্য	29.12.2020 (CVV1) : LPS is installed in the main building but there is a separated storage area (tin Shade) where LPS is still not installed 25-04-2022 (CCVV) : Lightning protection system is installed on the building.

### সংযুক্তিসমূহ (১)

